

# TRIKÅFABRIKEN I MALMÖ

• Bli en del av staden • Bli en del av staden • Bli en del av staden

# RÄTT PLATS FÖR NYA SÄTT ATT JOBBA



Den nya delen av Triåfabriken passar unga och innovativa företag som vill ha bekväma och klimatsmarta lokaler utan att tappa den personliga känslan.

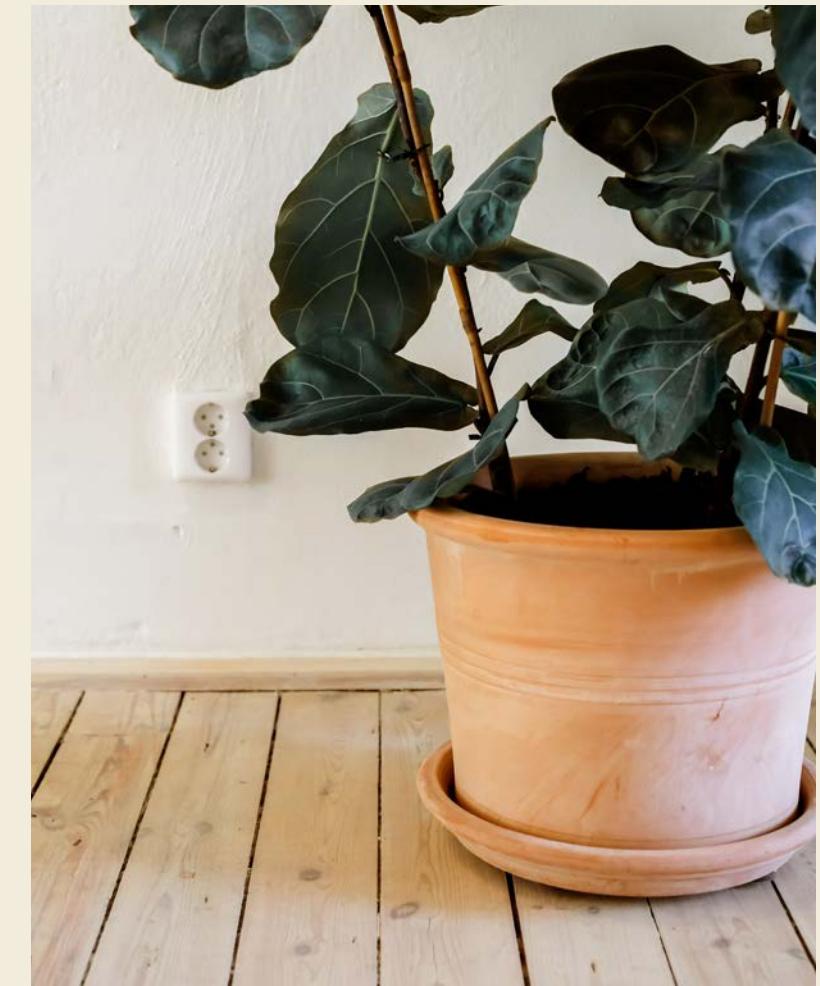
Kombinationen av industriella inslag och modern arkitektur skapar en välkomnande arbetsmiljö som främjar kreativitet, samarbete och teamkänsla.

Nyttillskottet hämtar inspiration från omgivningen men får ett eget uttryck präglad av vår tid. Volymmässigt anpassas den nya delen till de kringliggande byggnaderna. Gestaltningen präglas av få, enkla och ädla material.

## PROJEKTFAKTA

Fastighetsbeteckning	Bilden 10
Adress	Monbijougatan/Helsingborgsgatan, Malmö
Total LOA	2 200 kvm
Hållbarhet	Klimatneutral och miljöcertifierad
Byggstart	Preliminärt andra halvan av 2025
Arkitekt	FOJAB

# KONTOR MED SJÄL OCH KARAKTÄR



Här har varje hörn och detalj utformats omsorgsfullt med återbrukade och hållbara material. Stora fönsterpartier, högt i tak och möjligheten att jobba tillsammans både ute och inne gör det lätt att trivas.

# NYTT MED KÄNSLA

Trikåfabriken är känd för sina genuina kontorslokaler och det kommer vi skapa även i den nya delen. Bland annat kommer vi att fortsätta med samma takarmaturer, långsträckta brädgolv och innertak.

Trä är ett återkommande material både exteriört och interiört. Innersidorna utförs i massivt trä. Huvuddelen av innerväggarna kläs med korslimmat trä och golven på kontoren består av oljat trä. Övriga innerväggar målas vita. Golven på toaletterna i kalksten och marmor kommer från rivningen av den gamla svävarterminalen i Malmö.

Undertaket kläs med en ljuddämpande vit träullitplatta. Väggarna isoleras med hampa, ett helt klimatneutralt material baserat på naturprodukter, som dessutom är närproducerat.

Vi kommer att använda pelare och stålbalkar av återbrukat stål för stommen i nya Trikåfabriken. Det minskar klimatavtrycket för den posten med upp till 95 procent.



*Marmorgolv från Malmös svävarterminal*



*Återbrukat trägolv*



*Undertak i träullitplatta*



*Återbrukat stål*

## GÅRDEN – EN URBAN OAS MITT I MYLLRET



Med den nya byggnaden återställer vi hur kvarteret en gång såg ut samtidigt som det blir mer rörelse mellan husen. Livet på restaurangen kan spilla ut över gården och längs med Helsingborgsgatan. Det här blir en levande samlingspunkt för mat, möten och kreativa samtal.

Den nya delen blir 4 våningar hög plus en vindsvåning. Mot gården skiftar det återbrukade teglet i röda toner. Mot gatan får tegelfasaden en ljusare färgskala för att matcha de andra byggnaderna i kvarteret.

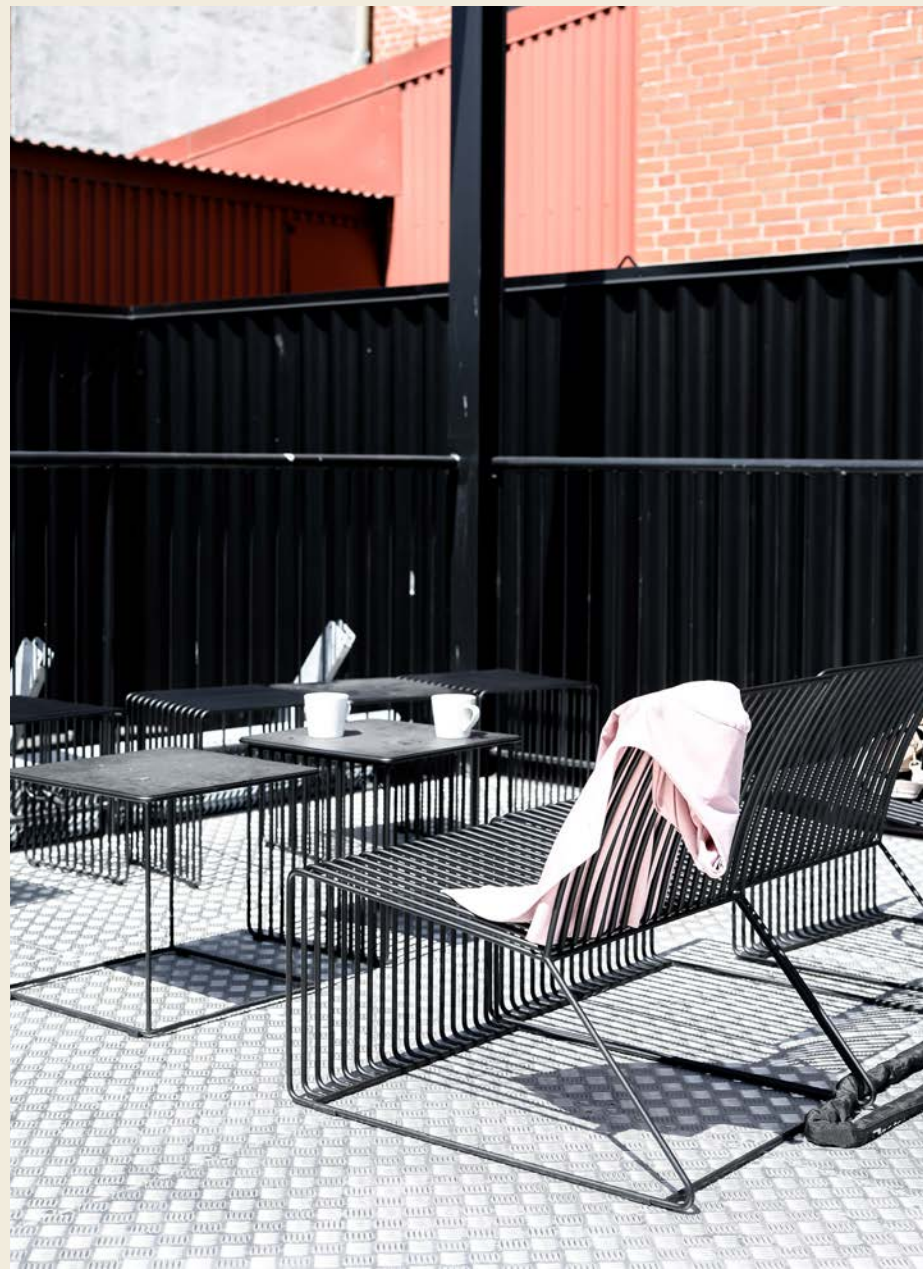
Fasaden mot Helsingborgsgatan och Monbijougatan har flera ingångar till gården.



Fasad med avfasat hörn öppnar upp vyerna mot Helsingborgsgatan och Monbijougatan.

# VÄLKOMMEN IN!

En stor öppen portgång leder in till gården där de som jobbar i kvarteret, bor i närheten eller besöker den här trevliga delen av Malmö kan träffas över en fika eller koppla av en stund. Som en liten oas mitt i stadsmyllret, där du kan äta lunch, ta en kopp kaffe eller avsluta dagen med kollegor eller vänner.



Högre upp i huset finns både privata och gemensamma mötesplatser i form av soliga terrasser.



# KVARTER MED HISTORIA

Runt den gamla Triåfabriken i kvarteret Bilden har det producerats allt från kulörta baddräcker och klänningar till motorcyklar och barnkläder sedan tidigt 1900-tal.

Idag samlas etablerade och nya entreprenörer inom kreativa näringar här. Bilden har varit ett blandkvarter i över 20 år – och här finns en stor del av vårt hjärta. Under 2021 restaurerade vi den gamla Triåfabriken och den del vi bygger nu kommer ta vara på kvarterets fulla potential.

Triå är ett tyg som är stickat eller virkat. Det började tillverkas i stor skala i speciella triåvävningsmaskiner i slutet på 1800-talet. Huset längs med Friisgatan uppfördes 1901 i rött tegel med vackra fasadornament och dekorationer. Året 1913 fusionerades 17 olika triåfabriker – varav två hörde hemma i Malmö – under namnet AB Sveriges Förenade Triåfabriker. Verksamheten utvidgades med ett gult tegelhus mot Monbijougatan 1939.

Vår transformation av den drygt hundraåriga Triåfabriken till moderna kontor har väckt stor uppmärksamhet och gick till final i den prestigefulla tävlingen Årets bygge. Nu bygger vi nytt med samma höga ambitioner så att hela kvarteret kan stå i minst 100 år till.



*På höjden anpassas den nya delen till kringliggande byggnader.*



*Mother's Arms, Eloise Gillow 2022*

## KRAM PÅ DIG

Värme, omtanke och mänsklighet – konstnären Eloise Gillows muralmålning väcker tankar och känslor som påminner oss om att se och ta hand om varandra. Den vackra och varma famnen på en av Triåfabrikens stora väggar känns självklar på platsen.



# VILKET LÄGE!

Med en brokig blandning av verksamheter liknar Triåfabriken inget annat i centrala Malmö. Runt Möllevången finns en helt egen mix av härliga restauranger och lokala butiker. Datorspelsföretaget Massive har sin verksamhet i kvarteret bredvid, Möllevångsskolan och Folkets Park bidrar med en naturlig rörelse av människor. Triangeln och Södervärn är bara en kort promenad bort.

Mitt i detta livsbejakande myller ligger Triåfabriken. Mellan Möllevångstorget och S:t Knut växer ett riktigt premiuläge fram. Runt Folkets Park, S:t Knuts torg och Bergsgatan ligger några av Malmös mysigaste kvarter, med sommargator, krogar, barer, kaféer och människor som vill umgås.

## KOMMUNIKATIONER

### TÅG

Triangelstationen 9 min

### BUSSAR

Bergsgatan (Regionbussar) 2 min

Folkets Park (MalmöExpressen) 3 min

Malmö Triangeln (Stadsbussar) 9 min

### CYKEL

Helsingborgsgatan (Malmö by bike) 1 min

### BILPARKERING

Laddplatser (besökare) På innergården

Hyra parkeringsplats 3 min (Monbijougaraget)



Casual Street Food, Spångatan



Spoonery, Sankt Knuts torg



Vinterdröm, Folkets park



Ramen to Biru, Möllevångstorget



Mikkeller Pop Up, Folkets park



# HÄR FÅR DU STANS BÄSTA GRANNAR

I Triåfabriken sitter idag en intressant kombo av kreativa företag: filmproduktionsbolaget Anagram, Biljard & Shuffle, dansstudion Cubabaila, arkitektbyrå FOJAB, IT-säkerhetsföretaget Nimblr, Kira förlag, Galleri Signal, restaurang Grand Mat och Öl, modellagenturen MIKA:s Stockholm, VC-bolaget Pale Blue Dot, musikappföretaget Sonemic, frilanskollektivet Svarta Lådan, digitalbyrå Talkative, fotograf Ursula Striner och medieteknikföretaget NXT Edition.



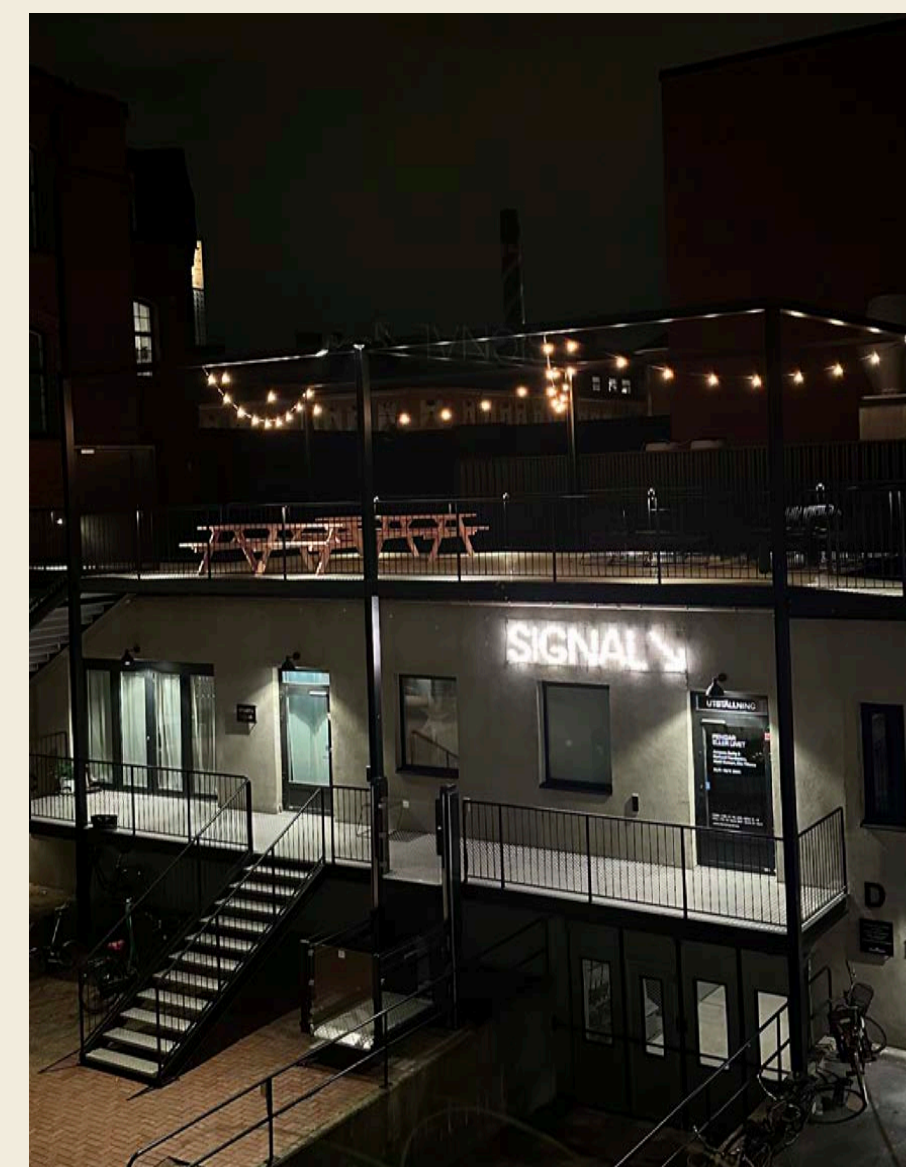
Grand Mat och Öl



FOJAB, gårdsevent



Triåfabrikens nätverk skapar en större gemenskap för de som jobbar här. [Se filmen.](#)



Galleri Signal och gemensam takterrass



Panora, Friisgatan

## LIVET PÅ TRIÅFABRIKEN

I kvarteret integreras arbete, socialt liv, gemenskap och avkoppling på ett fantastiskt fint sätt. Innovativa och kreativa företag trivs här och drar nytta av det gemensamma utrymmet och de moderna mötesplatserna. Det finns utomhusarbetsområden och takterrasser där möten kan hållas i en avslappnad atmosfär.

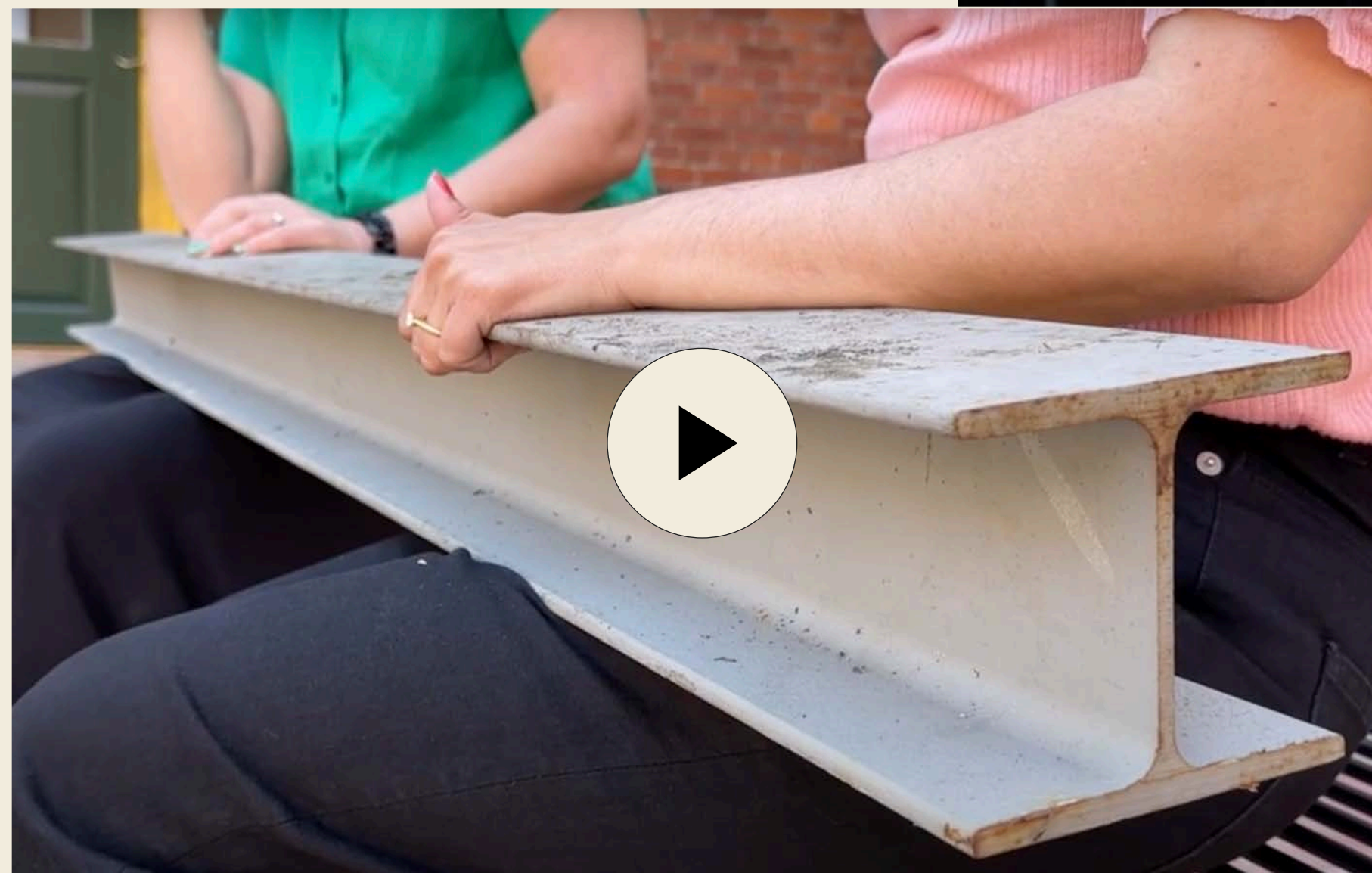
Den nya restaurangen och gården blir en mysig mötesplats som samlar de som bor i och arbetar i området men också besökare som gillar mixen av god mat, trendig atmosfär och social samvaro. Det här är en bra start när man vill träffa vännerna en stund – för att sen gå vidare till en danskurs, yogastund, utställning eller biokväll i kvarteret.

# HÅLLBART FÖR FRAMTIDEN

Det är en utmaning att bygga nytt och riktigt hållbart. Men i den nya delen av Triåfabriken tänker vi göra just det. Projektet kommer att klimatberäknas och vi siktar mot att bygga klimatneutralt enligt LFM30:s metodik. Vi vill att Triåfabriken ska vara en förebild för branschen. Återbruk, återvinning och demonterbarhet är nya ledord.

- **Klimatneutralt:** De utsläpp som sker ska kunna tas upp av det ekologiska kretsloppet, kolinlagring i material eller med tekniska lösningar och därmed inte bidra till växthuseffekten.
- **Material:** Byggnaden är planerad med förnyelsebara eller återbrukade material. Stommen är en hybridstomme i återbrukat stål och trä\*. Planen är att använda tegel från en mur som idag finns på platsen och golv i kalksten och marmor från den rivna svävarterminalen i Malmö.
- **Energilösningar:** Byggnaden ger lika mycket som den tar vad gäller energi. Huset är utformat för minimalt energibehov och maximal energiproduktion. Ventilationen styrs efter personärvaro och rumstemperatur. AI, solceller och batterilager minskar mängden fjärrvärme som behöver köpas in.
- **Miljöcertifierad:** Byggnaden kommer att miljöcertifieras i enlighet med Miljöbyggnad nivå silver och får bättre solskydd, ljudmiljö och ventilation än gällande lagkrav.

\* Klimatavtrycket för återbrukat stål är 35 kilo CO<sup>2</sup> per ton, jämfört med 3 000 kilo CO<sup>2</sup> per ton för stål från malmbaserad produktion.



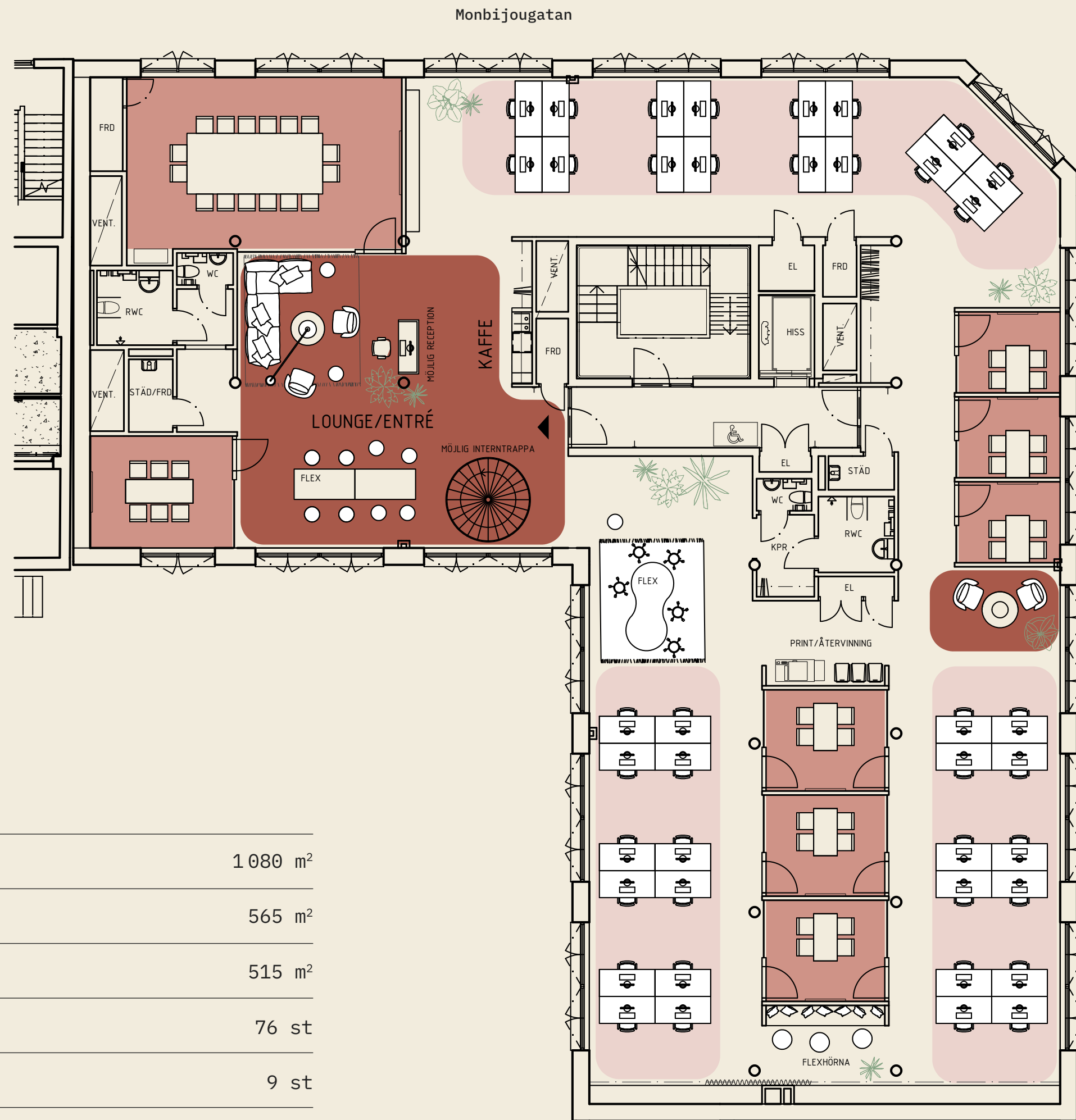
Triåfabriken ska vara en förebild i branschen när det gäller hållbarhet. [Se filmen.](#)



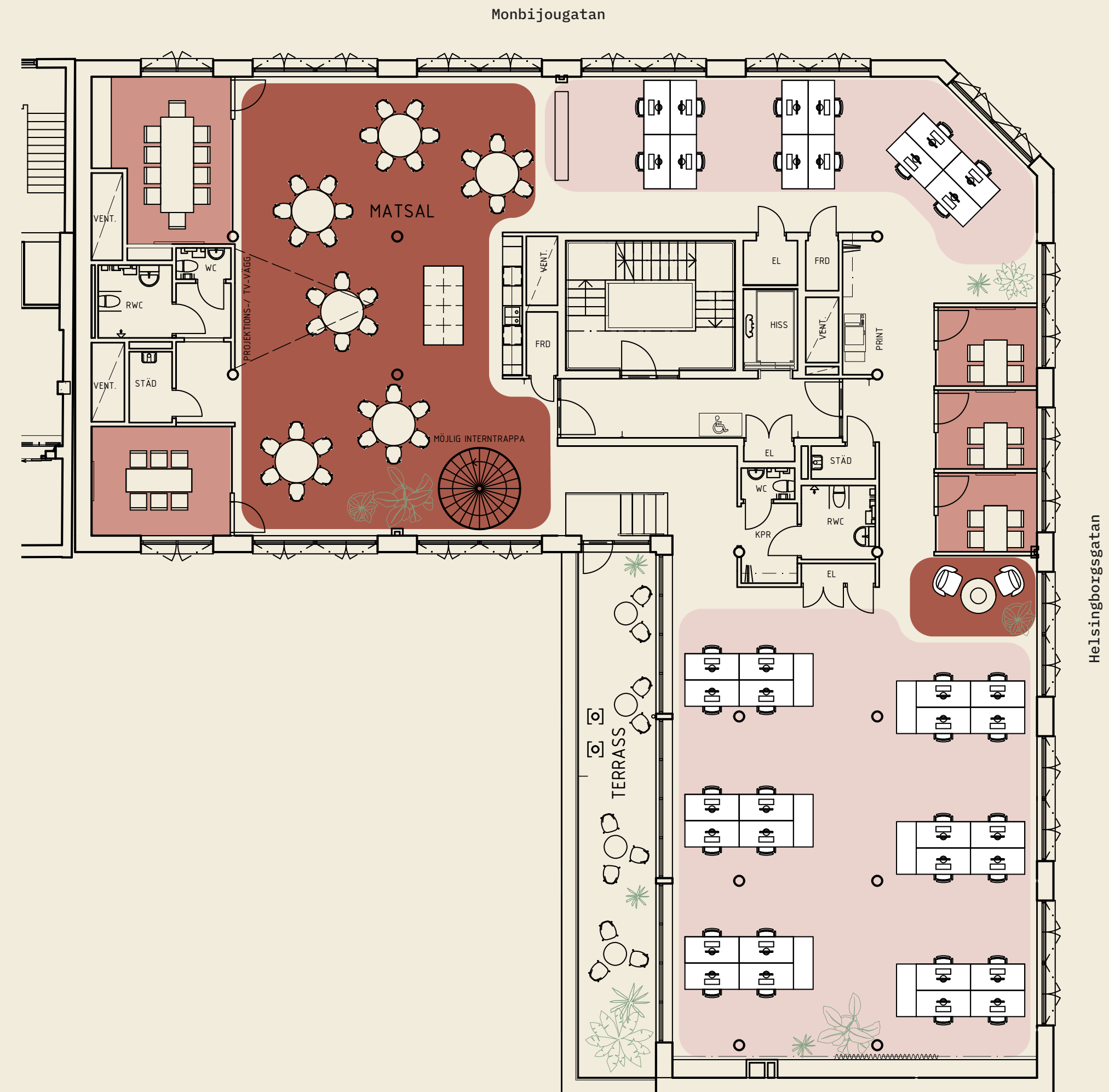
# PLANLÖSNINGAR



VÅNING 3



VÅNING 4



SKISS 1

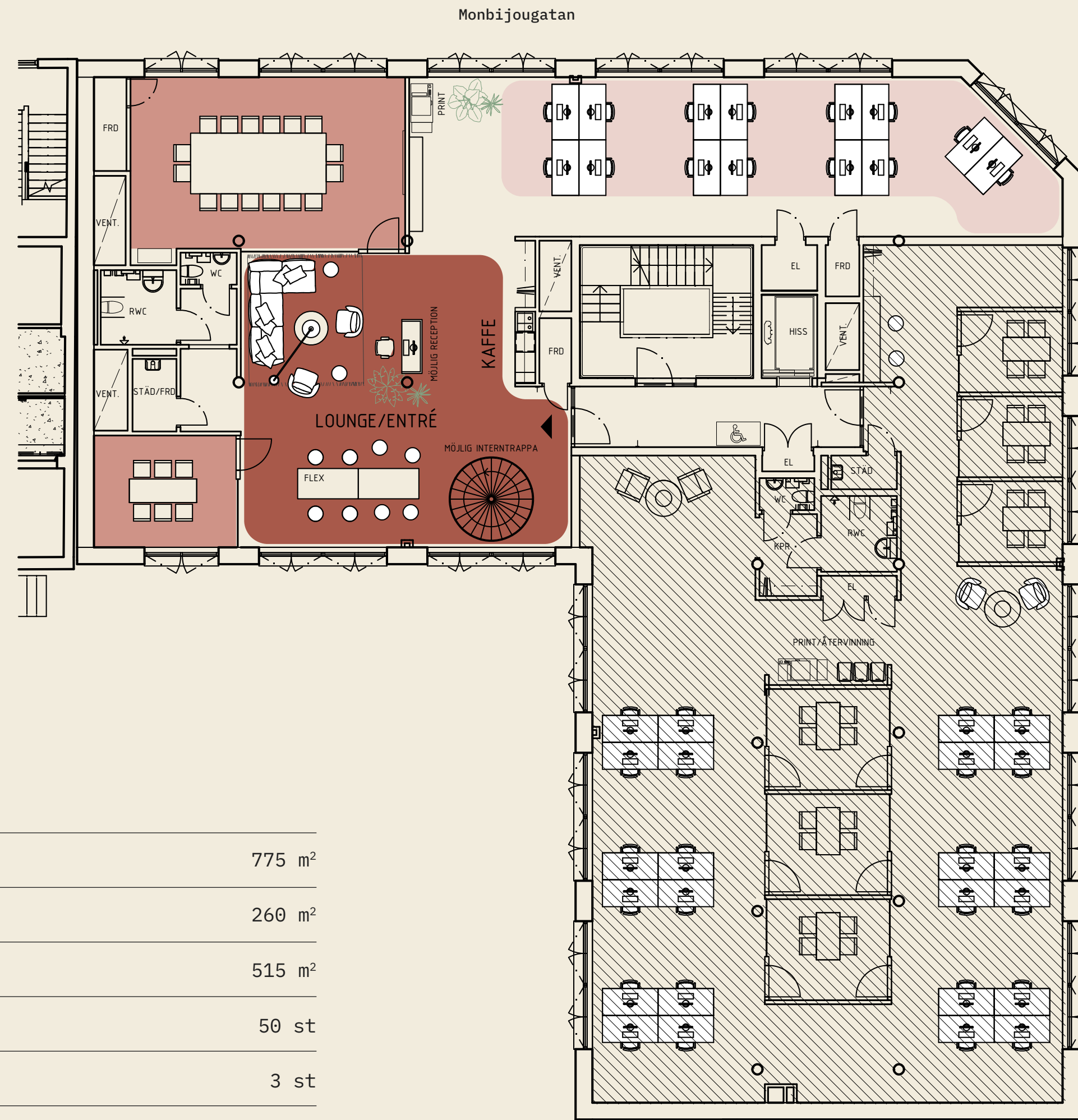
Total yta	1 080 m <sup>2</sup>
Yta våning 3	565 m <sup>2</sup>
Yta våning 4	515 m <sup>2</sup>
Antal arbetsplatser	76 st
Antal mötesrum (4 pers)	9 st
Antal mötesrum (6 pers)	2 st
Antal mötesrum (10-12 pers)	1 st
Antal mötesrum (16-18 pers)	1 st

1m 5m 10m

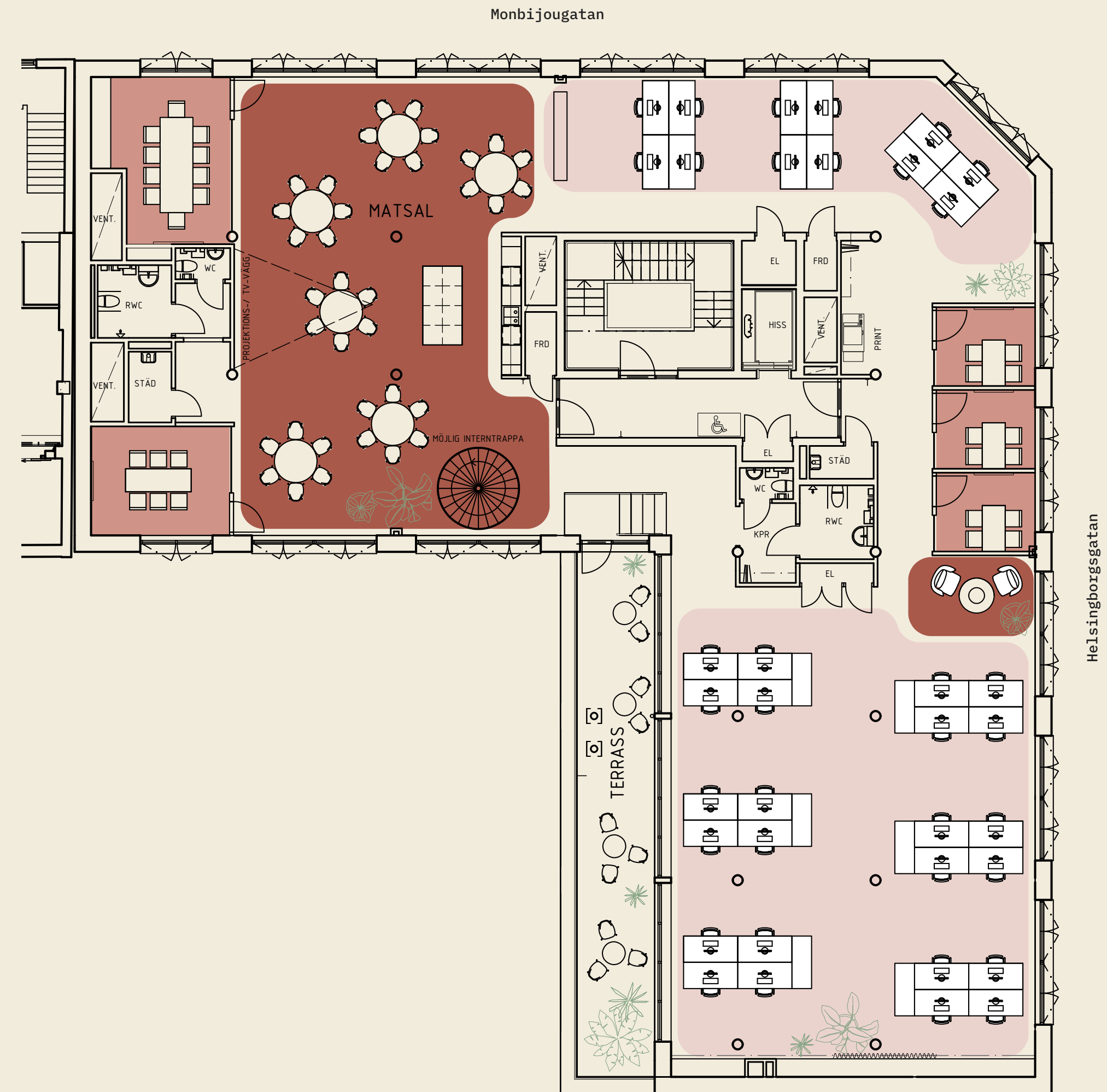
Skala 1:200



VÅNING 3



VÅNING 4



SKISS 2

Total yta	775 m <sup>2</sup>
Yta våning 3	260 m <sup>2</sup>
Yta våning 4	515 m <sup>2</sup>
Antal arbetsplatser	50 st
Antal mötesrum (4 pers)	3 st
Antal mötesrum (6 pers)	2 st
Antal mötesrum (10-12 pers)	1 st
Antal mötesrum (16-18 pers)	1 st

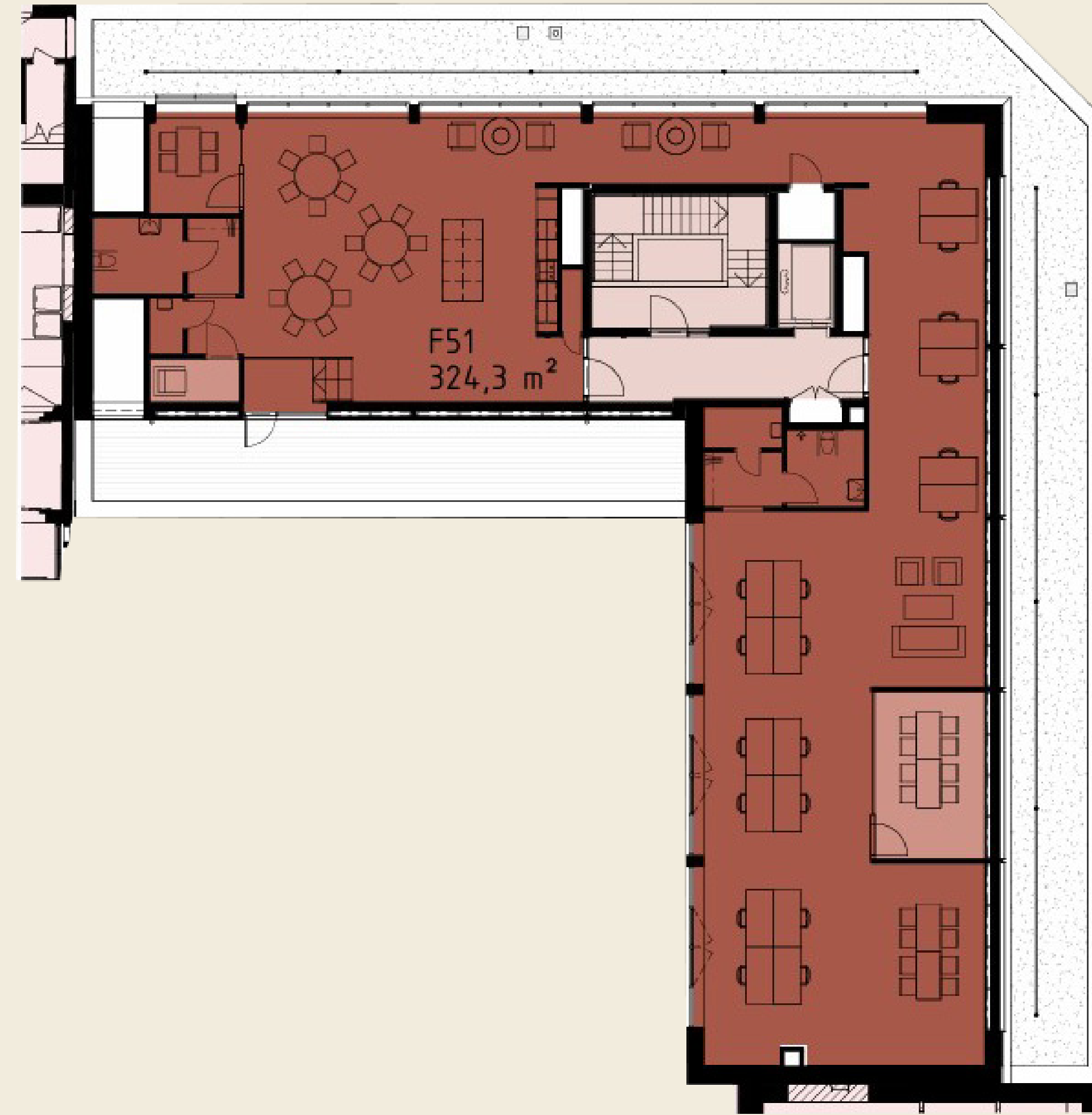
1m 5m 10m

Skala 1:200



VÅNING 5

Monbijougatan



Heisingborgsgatan

SKISS 3

Yta våning 5	324 m <sup>2</sup>
Antal arbetsplatser	18 st
Antal mötesrum (4 pers)	1 st
Antal mötesrum (8 pers)	1 st